

Apa Itu Demam Berdarah ?

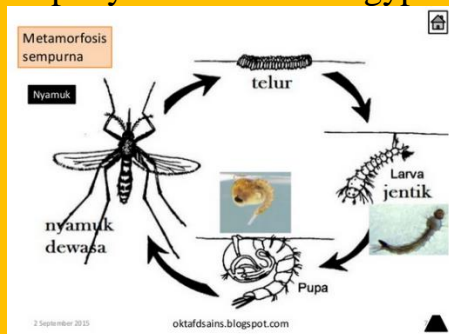
Demam berdarah adalah penyakit yang disebabkan oleh virus dengue yang masuk ke dalam tubuh melalui gigitan nyamuk aedes aegypti (betina)

Bagaimana Ciri – Ciri Nyamuk Aedes Aegypti?



1. badannya kecil
2. Warnanya hitam dan berbelang belang
3. Mengigit pada siang hari
4. Badannya mendarat saat hinggap
5. Gemar hidup ditempat – tempat yang gelap (terhindar dari sinar matahari) terutama pada tempat yang ada genangan air
6. Jarak terbangnya kurang dari 100 meter
7. Senang mengigit manusia

Siklus Hidup Nyamuk Aedes Aegypti



Bagaimana Gejala Awal dari Penyakit Demam Berdarah ?

1. Demam tinggi 2-7 hari disertai menggigil
2. Mual dan muntah
3. Pegal-pegal pada seluruh tubuh
4. Perdarahan di bawah kulit
5. Perdarahan lain ; batuk darah, muntah darah, berak darah dan kencingss darah

Apa Tindakan Anda Bila Terkena Penyakit Demam Berdarah ?

1. Beri penderita banyak minum
2. Kompres dingin saat panas
3. Segera bawa penderita ke dokter atau pusat pelayanan kesehatan terdekat untuk penanganan selanjutnya.



Apa yang Perlu Dilakukan untuk Mencegah Terjadinya Penyakit Demam Berdarah?

Tindakan yang dilakukan adalah dengan memutuskan rantai siklus hidup nyamuk aedes aegypti pada fase nyamuk dewasa dan fase larva hidup. Dapat dilakukan dengan cara :

1. Memelihara lingkungan tetap bersih dan cukup sinar matahari
2. Melakukan pemberantasan sarang nyamuk dengan cara :
 - Menutup dan menguras tempat penampungan air setiap minggu agar bebas dari jentik nyamuk.
 - Mengubur, membakar dan membuang kaleng bekas, botol bekas, tempurung dan sampah lain sehingga tidak menjadi tempat perindukkan nyamuk aedes aegypti.
 - Rapikan halaman dan jangan biarkan semak – semak di halaman tak terurus.
 - Bersihkan selokan agar air dapat mengalir dengan lancar.
 - Tidak membiarkan kain/baju – baju tergantung.
 - Lakukan penyemprotan nyamuk (bila memang diperlukan).

Dimanakah Nyamuk Aedes Aegypti Bersarang dan Berkembang biak ?



Tempayan



Bak mandi



Tempat minum burung



Drum air



Vas bunga



Kaleng/botol bekas



Ban bekas



Potongan bambu yang terisi air

Tindakan Apa Saja yang Dilakukan Bila Penderita Dirawat Di Rumah Sakit ?

1. Penderita harus tirah baring atau istirahat total di tempat tidur
2. Penderita diberi diet makan lunak
3. Penderita harus minum banyak (2-2,5 liter/24 jam) dapat berupa : susu, teh manis, sirup dan oralit. Pemberian cairan merupakan hal yang paling penting bagi penderita demam berdarah
4. Pengambilan sampel darah untuk pemeriksaan laboratorium (setiap hari darah penderita diambil untuk pemeriksaan Hb, HT dan trombosit)
5. Foto thorkas (Rontgen)
6. Pemberian cairan intravena (infus)
7. Transfusi darah
8. Pemasangan NGT (bila terjadi perdarahan pada saluran cerna)
9. Pemberian terapi obat.



STOP DENGUE

PENCEGAHAN DEMAM BERDARAH (DENGUE)



Jl. Veteran No. 41-43 Sragen
Telp. 0271 891538 Fax. 0271 8824230
Email. rsusarilahusada@gmail.com
Website. rsusarilahusada.com
075/LF/PKRS/RSSH/2022